

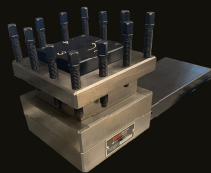
## RETROTURN RLX 425

7.5 kW Spindeltrieb  
 25 - 2500 U/min Spindeldrehzahl  
 480mm Drehdurchmesser über Bett  
 1250mm oder 2000mm Spitzenweite  
 80mm Spindel-Bohrung

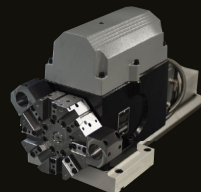
ProtoTRAK®  
*einfach CNC!*



Fixe oder mitfahrende Lunetten sind in verschiedenen Ausführungen erhältlich.



Sollte die Maschine eher für Kleinst-Serien eingesetzt werden, ist der automatische 4-fach oder 8-fach Werkzeugwechsler eine gute Option.



## RETROTURN RLX 425

ist für alle welche eher Wert auf grössere Drehdurchmesser, Spindelbohrung und Spitzenweite legen. Mit 7.5kW Antriebsleistung und drei Getriebestufen bringt sie ordentlich Drehmoment. So machen auch gröbere Schrupparbeiten richtig Spass! Dabei sorgt die gut schliessende Maschinenverschalung für ein sicheres und sauberes Arbeiten.

### Standard-Ausrüstung

- ProtoTRAK® RLX Touch Screen Steuerung
- TRAKing Option (Programm mit Handrad abfahren)
- Elektronische Handräder
- Bison Stahlhalterkopf,
- 5 Schnellwechselhalter
- Bison Planspiralfutter, ø 315 mm
- Jogstick Steuerung Eilgang plan/längs
- Kühlmittel
- Herausziehbare Spänwanne
- Automatische Zentralschmierung
- Maschinenleuchte
- Elektromagnetische Spindel-Bremse
- Drehfutterschutz
- Späneschutz Tür (elektr. überwacht)
- Spindelhülse und feste Spitzen
- Reitstock mit Luftkissen für ein leichtes Verschieben

### Optionale Ausrüstung

- 4- oder 8-Platz Werkzeugwechsler
- 3-Backen Keilstangenfutter
- 4- Backen Futter
- Planscheibe
- Spanzangenfutter
- mitlaufende oder feste Lunette
- Parat 4-fach Revolverkopf mit Schnellwechselhalter
- verschiebbarer Block für Werkzeughalter
- Bohrwerkzeug-Halter, verschiebbar
- Erweiterte Softwarefunktionen
- DXF Konverter
- Offline Programmiersystem

### RETROTURN RLX 425

Spitzenhöhe	240 mm
Spitzenweite	1250 mm / 2000 mm
Drehdurchmesser über Bett	480 mm
Drehdurchmesser über Kreuzschlitten	258 mm
Drehdurchmesser in Kröpfung	500 mm
Länge der Kröpfung ab Planscheibe	170 mm
Bettbreite	360 mm
Planschlitten Fahrweg	230 mm
Bettschlitten Fahrweg	1080 mm / 1900 mm
Spindeltrieb	7.5 kW
Spindel-Drehzahl	25 - 2500 U/min
Spindel-Bohrung	80 mm
Spindelkopf	D1-8 Camlok
Spindel-Konus	Reduktionshülse MK5
Drehzahlbereich Stufe 1	25 - 375 U/min
Drehzahlbereich Stufe 2	50 - 800 U/min
Drehzahlbereich Stufe 3	140 - 2500 U/min
Reitstock-Pinole Fahrweg	150 mm
Reitstock-Konus	MK5
Reitstock-Pinole Ø	75 mm
Eilgang / Vorschub plan	1 - 5'000 mm/min
Eilgang / Vorschub längs	1 - 10'000 mm/min
Kugelgewindespindeln	X & Y
AC Servo-Motoren Grösse	0.75 kW / 2 kW
Zentralschmierung	2 Liter
Führungsbahn Typ	gehärtet, geschliffen
Kühlmittelpumpe	0.09 kW
Kühlmitteltank Füllmenge	90 / 150 Liter
Abmessung LxTxH	2600/3460 x 1480 x 1830 mm
Maschinengewicht	2700 kg / 3700 kg
Elektrische Anschlussleistung	32 A, 400 V
Pressluft-Anschluss	6 bar (220 Liter/min)